



# GUIDE DE POSE Parement

# Parement // PLAQUETTES

## DOCUMENTS DE RÉFÉRENCES

Plaquettes de parement sont conformes à la norme NF P13-307 "Plaquettes de terre cuite".

Pose des plaquettes : DTU 52-2 « pose collée des revêtements céramiques et assimilés pierres naturelles

CPT N° 3265 V3 « revêtements de murs intérieurs »

CPT N° 3266 V2 « revêtements de murs extérieurs »

## OUTILLAGE ET PRODUITS DE COMPLÉMENT

- Cordeau à tracer
- Brosse métallique
- Mètre
- Truelle
- Niveau à bulle
- Corde ou cales en bois
- Scie à eau
- Spatule crantée

## TYPES DE SUPPORTS

**INTÉRIEUR :** Béton - Enduits à base de ciment  
Enduits au plâtre - Plaques de plâtre - Carreaux de plâtre -  
Carreaux de terre cuite  
Béton cellulaire

**EXTÉRIEUR :** Maçonnerie enduite (schémas 1 et 2)  
Béton (Schéma 3)  
Enduits traditionnels - Enduits monocouches (classe E>4 et R>4)

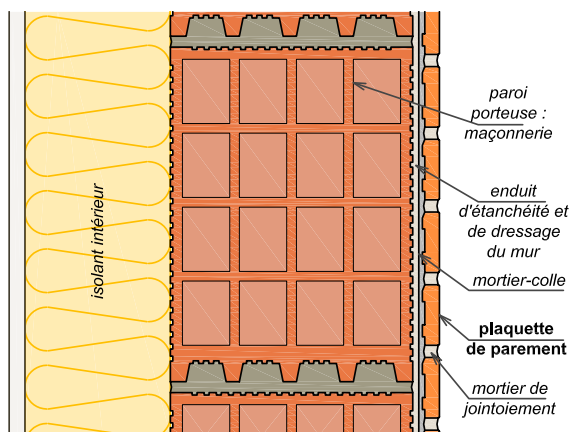


SCHÉMA 1 : coupe verticale  
Pose courante - sur support maçonnerie (enduite)

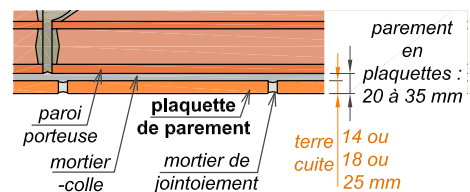


SCHÉMA 2 : coupe horizontale  
Pose courante - sur support maçonnerie (enduite)

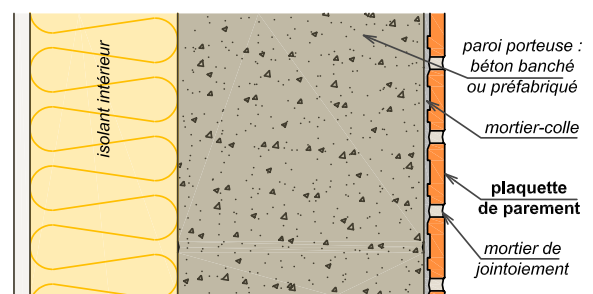


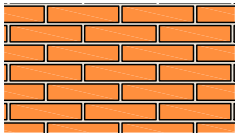
SCHÉMA 3 : coupe verticale  
Pose courante - sur béton banché

## PRÉPARATION – PRÉCAUTIONS

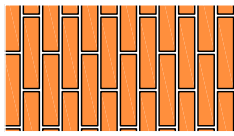
- Température ambiante entre 5°C et 30°C
- Colle : Intérieur – Mortiers colles classe C1 et C2  
Extérieur – Mortiers colles classe C2-S1/S2 pour 6m<H<28m
- Supports doivent être propres et exempts de traces d'huile de démoulage.
- Pour un mélange harmonieux des nuances, puiser dans plusieurs paquets en cours de pose.

## POSE DES PRODUITS

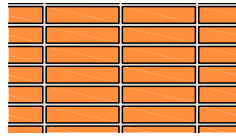
Appareillages possibles en plaquettes de parement :



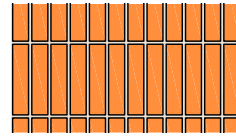
Appareillages joints croisés - pose à l'horizontale



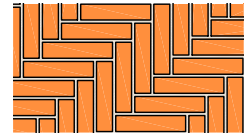
Appareillages joints croisés - pose à la verticale



Appareillages joints filants - pose à l'horizontale



Appareillages joints filants - pose à la verticale

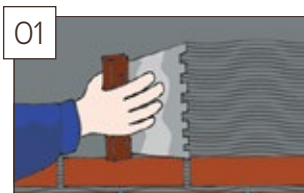


Appareillages en chevrons

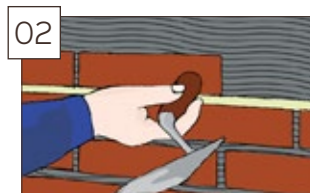
## MISE EN ŒUVRE

La pose de plaquettes de terre cuite s'effectue par simple encollage :

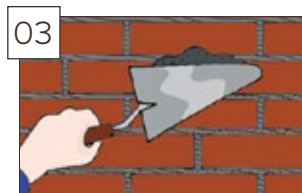
- Encollez le support à l'aide de la taloche puis répartissez la colle à l'aide de la spatule crantée
- Les plaquettes sont posées dans le lit de colle après encollage par pression puis battues pour avoir un écrasement total de la colle
- La planéité finale du parement dépend du soin apporté à la planéité du support



**Encollage** : Après nettoyage du support, posez le mortier-colle de bas en haut en utilisant un peigne et encollez la plaquette.



**Collage** : Appliquer en appuyant fermement. Laissez un espace de joint d'au moins 6 mm entre chaque pièce à l'aide de cales, croisillons ou d'une corde.



**Remplissage des joints** 24h après le collage.

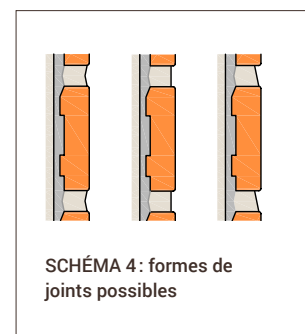
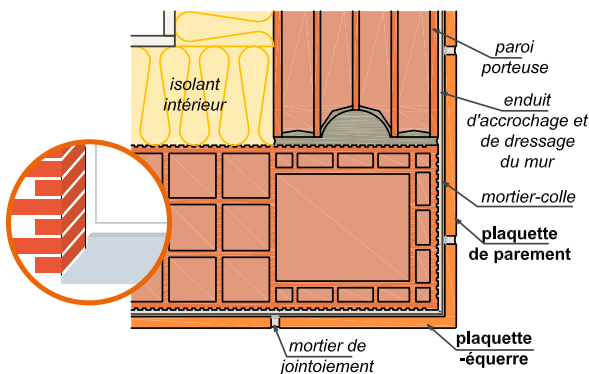


SCHÉMA 4 : formes de joints possibles

Jointes entre plaquettes :

- L'épaisseur du joint doit être supérieure ou égale à 6 mm, pose à joints nuls interdite
- Le jointoiment des plaquettes se fait au moins 24h après le collage à l'aide d'une taloche-éponge, à l'aide d'un fer à joint, à l'aide d'un pochoir. Le profil des joints ne doit pas s'opposer à l'écoulement des eaux de ruissellement (Schéma 4)

## TRAITEMENT DES POINTS SINGULIERS



Utiliser des plaquettes équerre et plaquettes équerre tableau permet de traiter les habillages d'angles, de tableaux et angles sortants.

**Jointes de fractionnement** : Il faut impérativement respecter les joints de gros œuvre.

## ENTRETIEN – RÉNOVATION

Les plaquettes sont nettoyées :

- à l'eau claire après la réalisation des joints
- à l'aide d'une solution d'acide chlorhydrique diluée à 10% pour éliminer les efflorescences



CONSEIL  
de pro

Utiliser des plaquettes équerre permet l'habillage de piliers, poutres, encadrements d'ouvertures, tout en conservant l'apparence d'une paroi massive. Possibilité de préfabrication auprès de sociétés spécialisées.

# Parement // BRIQUES PLEINES & PERFORÉES

## DOCUMENTS DE RÉFÉRENCES

Les briques pleines et perforées sont conformes à la norme EN 771-1 "Éléments de maçonnerie en terre cuite" (briques terre cuite, catégorie 1), sont soumis au marquage CE.  
Pose des briques : DTU 20.1 "ouvrages en maçonnerie de petits éléments – parois et murs"

## OUTILLAGE ET PRODUITS DE COMPLÉMENT

- Cordeau à tracer
- Niveau à bulle
- Règle en alu
- Brosse métallique
- Corde ou cales en bois
- Mètre
- Scie à eau
- Truelle

## TYPES DE SUPPORTS

**MURS SIMPLES** : murs simples de type IIa, IIb, III associés à un doublage (la paroi extérieure est la paroi porteuse).

**MURS COMPOSITES** : mur intérieur en brique d'épaisseur 20 cm minimum associé à un enduit et un mulot.

**MURS DOUBLES** : mur porteur réalisé en maçonnerie de briques d'épaisseur 15 cm minimum associée à une brique apparente.

## PRÉPARATION – PRÉCAUTIONS

Température ambiante entre 5°C et 30°C  
Protégez les produits de la détrempe totale, des souillures et des sols humides et polluants  
Pour un mélange harmonieux des nuances, puiser dans plusieurs lots en cours de pose  
L'épaisseur minimale de la lame d'air entre les 2 parois est de 2 cm mini, sauf pour les murs composites



### CONSEIL de pro

**• La protection des murs sur chantier :**

Il est fortement conseillé de protéger les ouvrages en cours de réalisation pour éviter les infiltrations d'eau génératrices d'efflorescences.

**• Nettoyage de fin de chantier :**

Il est conseillé de nettoyer les souillures provoquées par des projections accidentelles de mortier de hourdage ou de rejointoiement au fur et à mesure pour éviter le durcissement du mortier et les tâches définitives sur l'ouvrage.

## POSE EN MUR COMPOSITE ET MUR DOUBLE

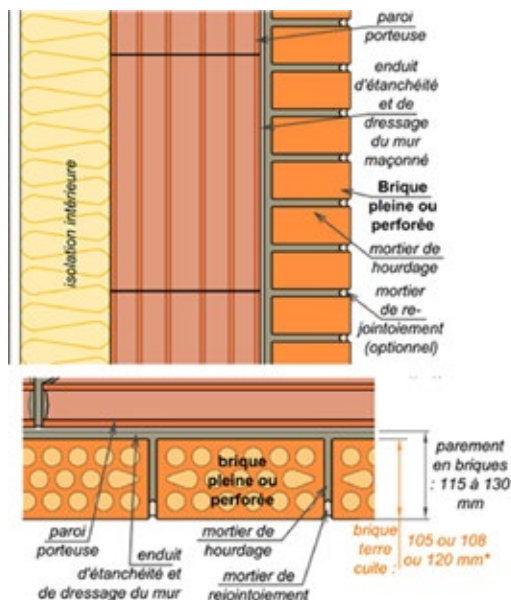


SCHÉMA 1 : pose en murs composite

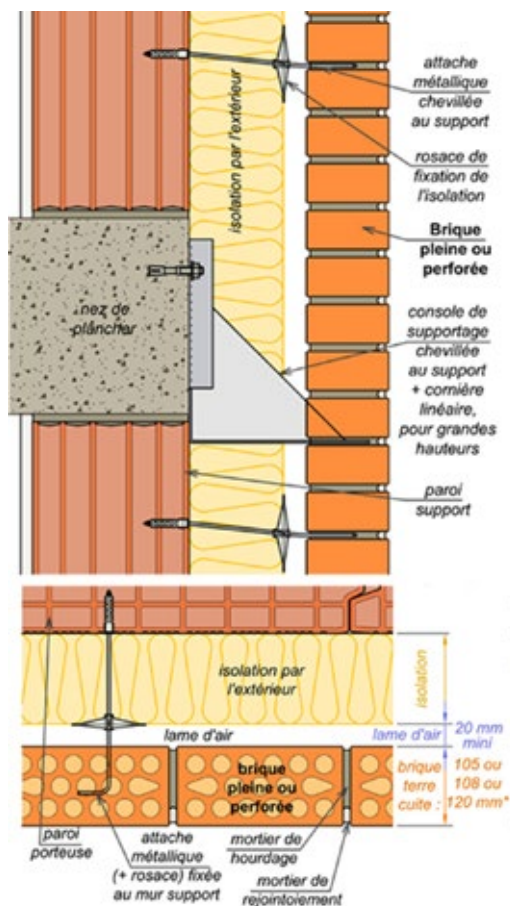
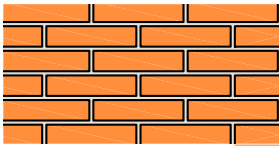
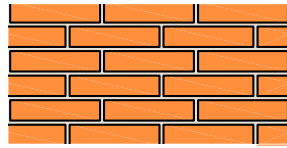


SCHÉMA 2 : pose en murs doubles

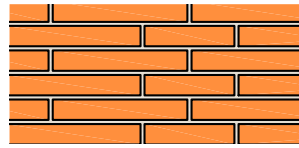
## POSE DES PRODUITS



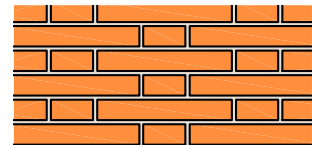
Appareillage en demi-briques



Appareillage en 1/3 de briques



Combinaison de briques de longueurs différentes : 22 x 33 cm



Appareillage en panneresse-boutisse

## MISE EN ŒUVRE

### MONTAGE PREMIER RANG

Réalisez un premier lit de mortier (3 formes de mortier bâtards : mortiers composés et gâchés sur place – Mortiers secs prêts à l'emploi – Mortiers prêts à l'emploi livré gâchés) sur le sol en forme de cône, puis posez les briques à l'avancement en les réglant à l'aide d'un maillet en tassant le mortier. Vérifiez la planéité et l'alignement de l'ouvrage à l'aide de la règle et du niveau à l'avancement. Les joints verticaux doivent être garnis.

Dans le cas de murs simples de type III et murs doubles, laissez un joint vertical non garni (1/3) pour permettre l'évacuation des eaux de ruissellement.

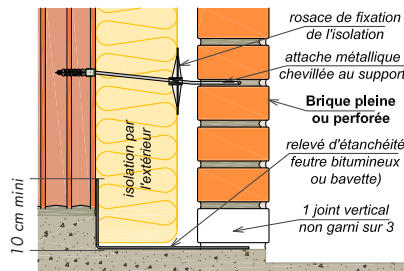


SCHÉMA 3 : briques en mur double - traitement en partie basse (pose traditionnelle) - coupe verticale

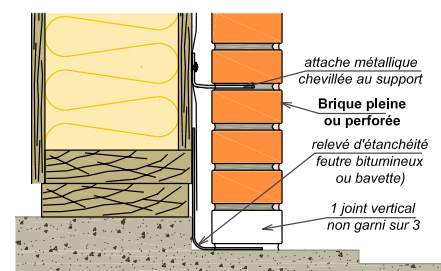


SCHÉMA 4 : briques en mur double - traitement en partie basse (MOB) - coupe verticale

### MONTAGE DES RANGS SUIVANTS

Enduisez la brique de mortier, la posez en prenant soin de décaler les joints d'un tiers. Le joint horizontal ne doit pas être inférieur à 8 mm.

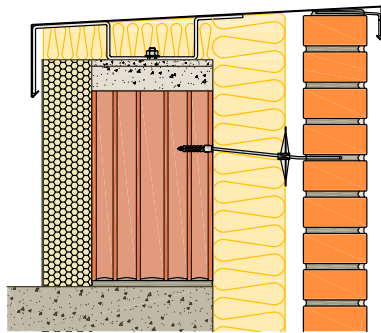


SCHÉMA 5 : briques en mur double traitement en partie haute - coupe verticale

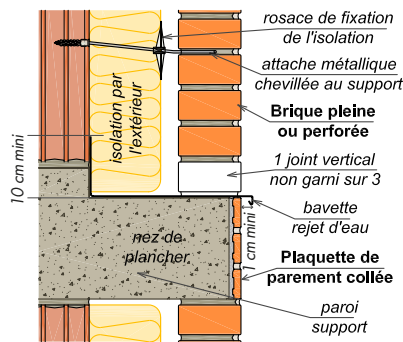


SCHÉMA 6 : briques en mur double nez de plancher revêtus de plaquettes - coupe verticale

### ANGLES SAILLANTS

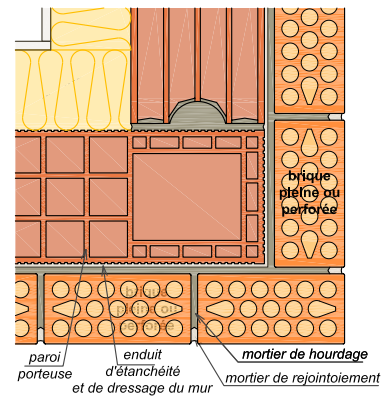
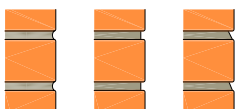
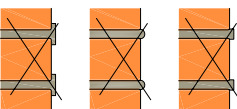


SCHÉMA 7 : briques en mur composite en angle saillant - coupe horizontale

### FINITIONS



Formes de joints correctes



Formes de joints à proscrire

Le rejointoiement est utilisé :

- Dans un but esthétique : lisse, gratté ou coloré
- Dans le but d'améliorer l'étanchéité du revêtement

## TRAITEMENT DES POINTS SINGULIERS

Utilisez des mulots équerres pour la réalisation d'angle saillant dans le cas de mur composite.

Joints de fractionnement : il faut impérativement respecter les joints de gros œuvre.

## ENTRETIEN – RÉNOVATION

Nettoyage : Retirez les souillures provoquées par la projection accidentelle des mortiers de hourdage ou de rejointoiement :

- par simple lavage à l'eau
- à l'aide d'une brosse ou d'une spatule pour les plus gros dépôts
- à l'aide d'une solution d'acide chlorhydrique dilué à 10% pour éliminer les laitances de mortier (une protection individuelle sera obligatoire)