

SYSTÈME LAHE-ROOF & CALYPSO/AÉROMAX RT+ 200 LITRES

DONNEZ DE L'AIR À VOTRE
CHAUFFE-EAU THERMODYNAMIQUE



Fruit de la coopération entre les groupes Atlantic et Terreal, la solution Lahe-roof permet de gagner 3 à 5 kWhEP/m².an sur la consommation électrique du CETHI.



- Performance testée et garantie du Calypso/Aéromax RT+ 200 litres pour un fonctionnement diurne entre 10h et 19h.
- Solution de production d'eau chaude ENR compatible avec tous les équipements de chauffage.

PRINCIPE DE FONCTIONNEMENT

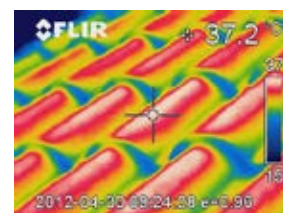


La température sous les tuiles est de 5 à 15°C supérieure à la température extérieure

Lorsque la température extérieure augmente, le COP (coefficient de performance) du chauffe-eau thermodynamique s'élève

Le chauffe-eau thermodynamique récupère l'air pour transmettre la chaleur à l'eau du ballon

Cela permet de baisser sa consommation jusqu'à 30%



PERFORMANCES GARANTIES DANS TOUTES LES CONFIGURATIONS

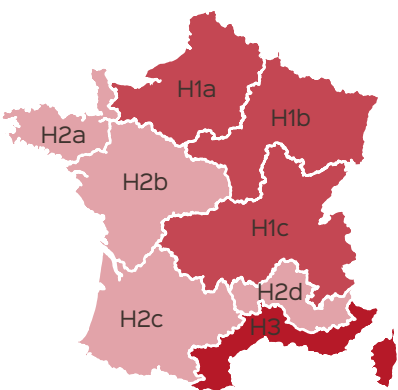
MAISON INDIVIDUELLE

Surface habitable : 96 m²

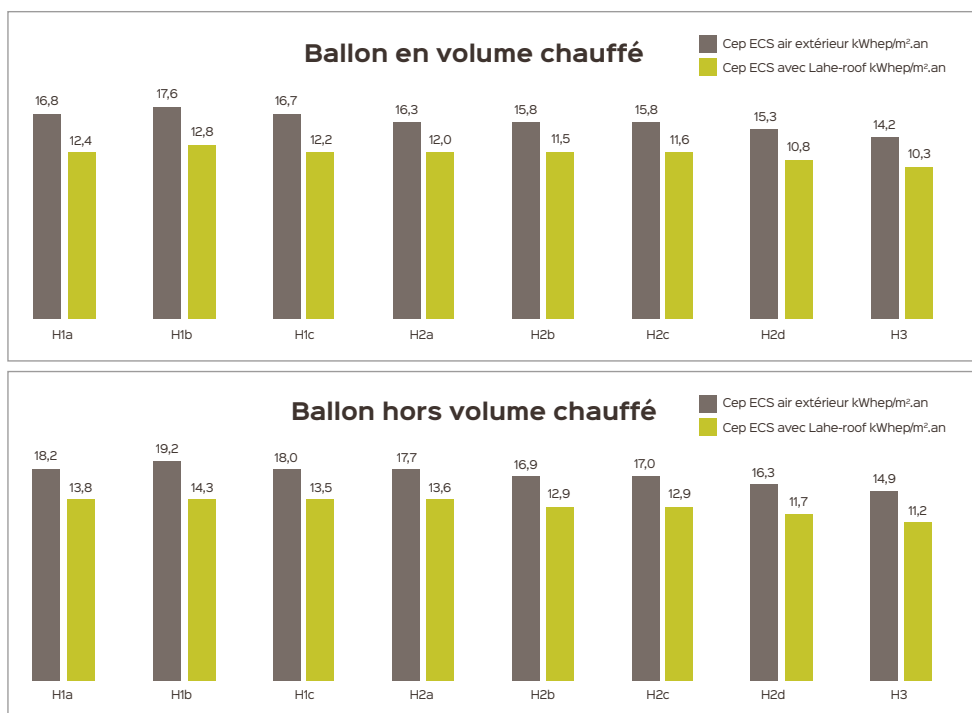
SHON RT : 115 m²

Exposition façade principale : Sud

Ballon Calypso 200 l



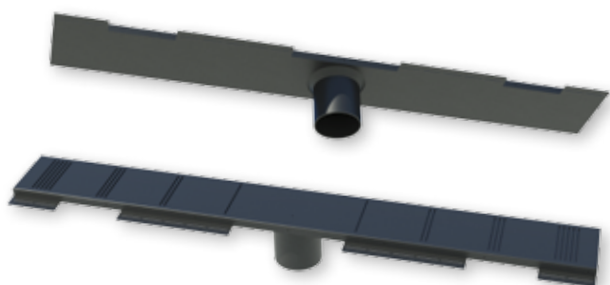
Ces calculs sont réalisés à partir de la dernière version du moteur de calcul RT 2012.



Lahe-roof et Calypso/Aéromax RT+ : **plus de liberté pour le constructeur**

- Possibilité d'installer le CETHI **hors volume habitable** : buanderie, garage, cellier, cave
→ **Gain de surface habitable** pour l'acquéreur
- Une économie de 3 à 5 kWh/m².an
→ facilite les solutions de **chauffage électrique traditionnel**
- **Installation simple en moins de 30 min**
- Coût du Cep économisé parmi les plus bas du marché

CARACTÉRISTIQUES TECHNIQUES



Dimensions du collecteur

matière	Acier galvanisé 0,5 mm
longueur	1912 mm
largeur	270 mm (dont 50 mm de réglette de fixation)
hauteur	31 mm max sous tuiles (+ 150 mm de raccord)
poids	4,5 kg

INSTALLATION : deux interventions distinctes et rapides



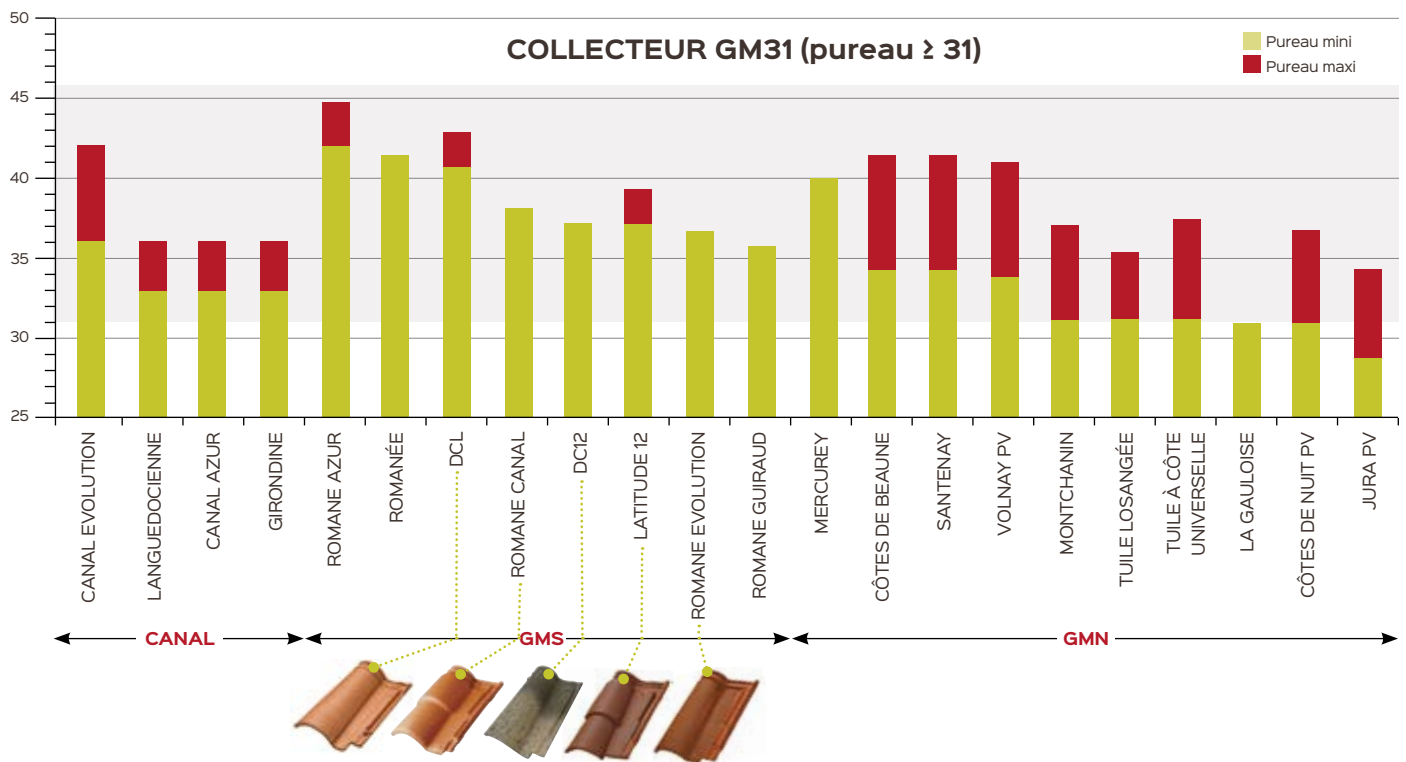
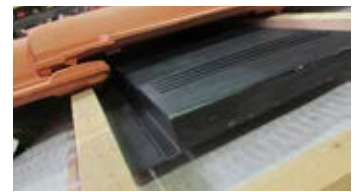
Le couvreur pose les deux collecteurs d'air sur les contre-liteaux entre deux liteaux lors de la pose de la couverture



Le raccordement est effectué par le plombier lors de son intervention

UN SYSTÈME COMPATIBLE AVEC :

- l'ensemble des tuiles du Sud de TERREAL
- les principales tuiles des autres industriels



LES DIFFÉRENTES CONFIGURATIONS DE TOIT



Toiture à deux versants :

les collecteurs se posent sur un même rang ou l'un en dessous de l'autre



Toiture à quatre versants :

les collecteurs se posent l'un en dessous de l'autre

En l'absence d'écran de sous-toiture → utilisation impérative de la solution EsterSol®

ASSISTANCE TECHNIQUE TERREAL

► N° Indigo 0 820 07 06 05

0,15 € TTC/MIN

contact.solaire@terreal.com

ASSISTANCE TECHNIQUE ATLANTIC THERMOR

Atlantic : 02 85 33 70 85

Thermor : 02 38 71 38 58

TERREAL

atlantic | Thermor